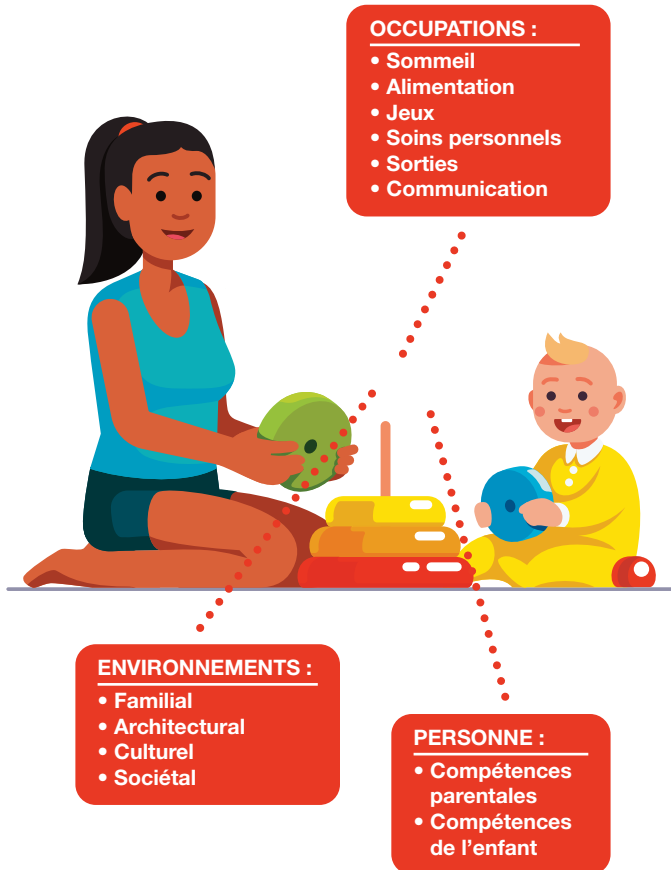


L'ergothérapie est une profession de santé, fondée sur les sciences de l'Occupation humaine. Elle permet aux personnes d'organiser et d'accomplir les activités qu'elles considèrent comme importantes : les Occupations.

L'ergothérapeute est un acteur de santé public. A ce titre, il participe à des actions de prévention et de rééducation en périnatalité et collabore avec les autres intervenants en périnatalité.



Agence : www.lesandco.fr - 06.2021 - crédits visuels : stock

Modalités d'intervention

Les séances peuvent avoir lieu, selon le besoin, dans différents environnements (service de néonatalogie, assistante maternelle, crèche, domicile,...).

- **L'ergothérapeute peut exercer en libéral ou en salarié d'une structure.**
- **Il est important qu'il soit formé spécifiquement aux bébés et jeunes enfants, donc n'hésitez pas à lui demander.**



L'ERGOTHÉRAPIE AU CŒUR DE LA PÉRINATALITÉ

Un ergothérapeute intervient auprès des futurs et jeunes parents pour :

- Les guider grâce aux connaissances du développement sensorimoteur et neuromoteur aux recommandations de bonnes pratiques, favorisant le sentiment de compétences parentales.
- Les conseiller sur le choix du matériel de puériculture en fonction des besoins de la famille et des compétences de l'enfant.
- Trouver des adaptations pour favoriser la participation aux activités du quotidien des mamans en fin de grossesse, des jeunes parents et des parents en situation de handicap.



Exemples de demande

Ryan est né grand prématuré, il s'énerve constamment au moment du repas que ce soit au sein ou au biberon.

L'éducatrice de la crèche a remarqué qu'Amalia n'attrape pas les jouets qui lui sont proposés.

Zuri tape à chaque fois qu'elle veut exprimer ses besoins.

Hamed et Alexandra souhaitent connaître les différents moyens de portage adaptés pour leur bébé en fonction de leurs activités.

Diego est malvoyant. Il souhaite être conseillé pour adapter son logement à la naissance de son futur bébé.

Leï a eu un AVC à J2, ses parents ont besoin d'être guidés dans les aménagements à mettre en place pour soutenir son développement sensorimoteur.

Un ergothérapeute intervient auprès des nourrissons et des jeunes enfants pour :

- Soutenir le développement sensorimoteur et neuromoteur en prévention.
- Repérer les signes d'alerte chez les nourrissons vulnérables (prématurité, antécédents familiaux, retard de développement...).
- Réaliser un entretien afin de répondre aux questionnements et besoins de la famille.
- Réaliser un bilan par observation et analyse des Occupations de l'enfant, en lien avec son développement sensorimoteur et son environnement.
- Rééduquer dès qu'une pathologie ou un retard de développement est repéré (AVC, anoxie, trouble de l'alimentation pédiatrique, syndrome génétique, agénésie, cancer, ...) dans le cadre d'une intervention précoce.
- Adapter l'environnement et le matériel aux besoins particuliers de l'enfant pour soutenir sa participation.
- Favoriser l'inclusion des enfants au sein des crèches, MAM, assistantes maternelles et écoles en fonction des projets parentaux.

